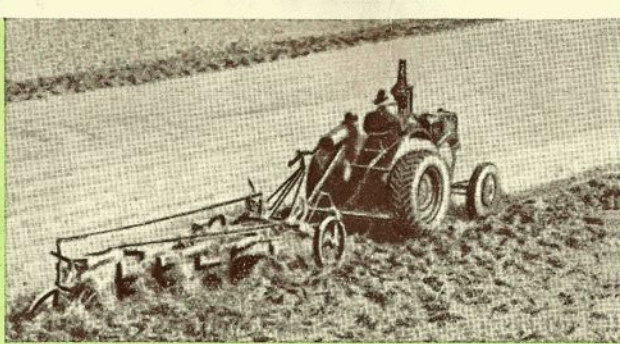


Der Bulldog



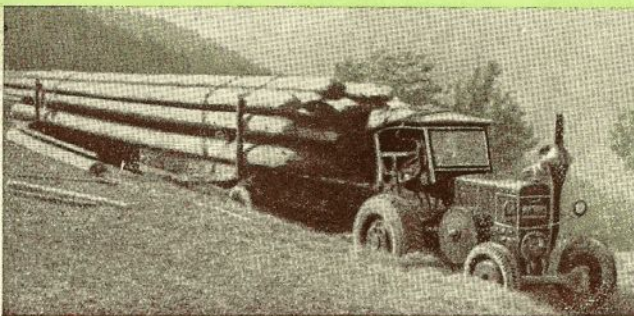
LANZ

www.LANZ-BULLDOG-Homepage.de



Die Mechanisierung der Landwirtschaft

macht in aller Welt gewaltige Fortschritte. Neun Jahrzehnte arbeitet LANZ nun schon an der dankbaren Aufgabe, der Landwirtschaft aller Länder immer vollkommener technische Betriebsmittel in die Hand zu geben. Überall findet man Zeugen dieses eifrigen Bemühens, der Menschheit dienlich zu sein. Einst trugen Dampfdreschsätze mit den weltberühmten Lokomobilen den Namen LANZ in alle Welt. Heute steht wie seit mehr als 25 Jahren im Mittelpunkt des Bauprogramms von Schleppern, Erntemaschinen, Dreschmaschinen und Strohpressen der LANZ-Bulldog. Gleich einem Pionier nimmt er an der Erschließung der Nahrungsquellen unserer Erde wirksamen Anteil.

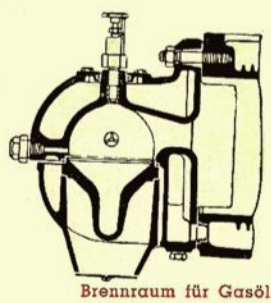
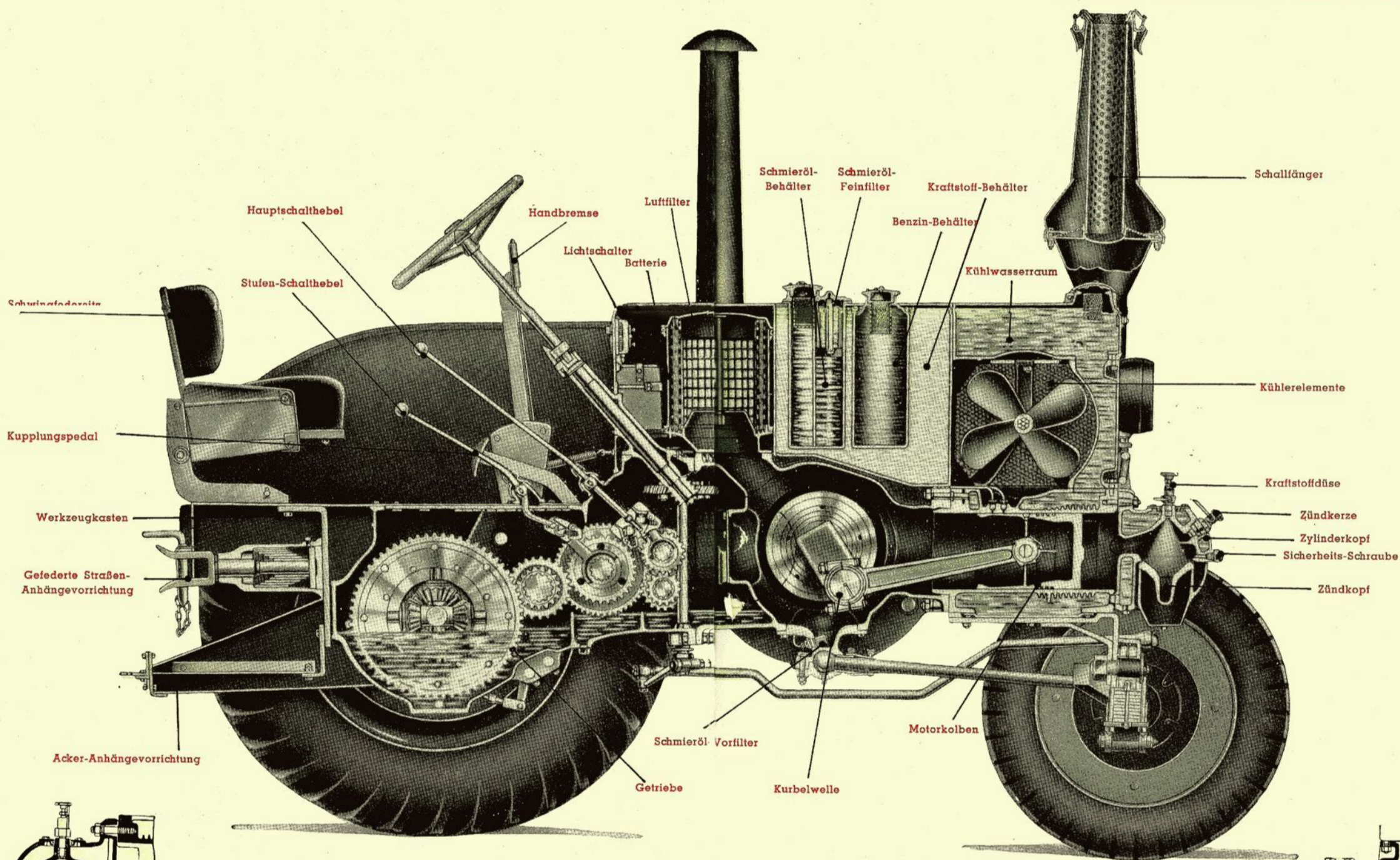


In mehr als 25-jähriger Entwicklungsarbeit ist der LANZ-Bulldog zu höchster wirtschaftlicher und technischer Vervollkommnung gebracht worden, und gilt mit Recht als der unverwüsthliche Schlepper

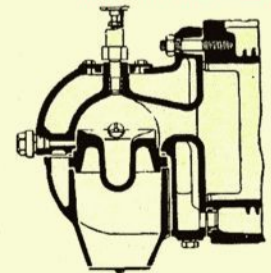
Der Bulldog

Die weltweite Verbreitung des LANZ-Bulldog bestätigt seine vorteilhafte Verwendungsmöglichkeit unter den verschiedensten Verhältnissen.

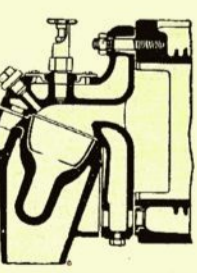
Infolge seiner besonderen, ebenso einfachen wie zweckmäßigen Bauart, eindeutig gekennzeichnet durch den robusten Einzylinder-Zweitakt-Mitteldruck-Rohölmotor gewährleistet der LANZ-Bulldog unter allen Umständen einen störungsfreien Betrieb. Auch bei schwierigstem Einsatz, schwerster Belastung, geringer Pflege und rauher Bedienung erfüllt der LANZ-Bulldog alle Anforderungen an Betriebsbereitschaft, Betriebssicherheit und erreicht eine geradezu erstaunliche Lebensdauer.



Brennraum für Gasöl



Brennraum für Benzin



Brennraum für Spiritus

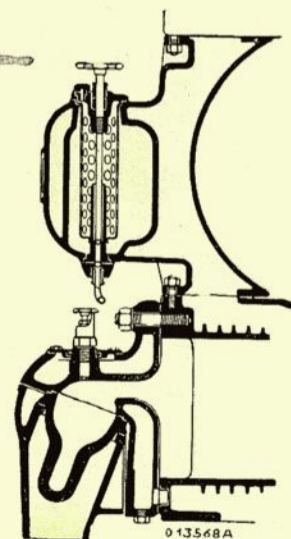
Brennräume des Lanz-Bulldog-Motors für verschiedene Kraftstoffe

Der LANZ-Bulldog ist besonders für den Betrieb mit billigsten Schwerölen konstruiert und auch in dieser Beziehung zu höchster technischer Vollendung gebracht worden; erforderlichenfalls läuft er auch wirtschaftlich mit hochwertigeren Kraftstoffen, wie Gasöl, Dieselöl, Petroleum u.a. Nach geringfügigen Änderungen am Motor kann der LANZ-Bulldog auch mit Teerölen und Pflanzenölen betrieben werden. Die hohe technische Entwicklung seines Motors zeigt sich auch in dem günstigen Brennstoffverbrauch, der ein Beweis für die gute Brennstoffausnutzung ist.

Von den technischen Einzelheiten sind besonders hervorzuheben: Das einfache, gegen störende Einflüsse weitestgehend geschützte Schmieröl-System, die äußerst wirksame Luftfilterung durch das einfache LANZ-Hochleistungs-Luftfilter und nicht zuletzt die pumpenlose, außerordentlich groß bemessene Kühlung, die auch bei hohen Außentemperaturen und angespanntem Dauerbetrieb nur geringen Wasserverbrauch aufweist.

Die LANZ-Ackerluft-Bulldog-Typen haben 6-Gang-Getriebe; ihre auf Grund der langen Erfahrung festgelegten Geschwindigkeiten ermöglichen jeweils beste Ausnutzung des Motors und gute Anpassung der Geschwindigkeit an die Art der Arbeit bzw. an Last und Gelände. Die sehr groß bemessenen Räder und Reifen in Verbindung mit günstiger Gewichtsverteilung gewährleisten ein gutes, sicheres Fahren auch unter schwierigsten Verhältnissen.

Vorwärm-einrichtung



Brennraum für Teeröl

LANZ

LANZ

Bulldog-Schlepper

16 PS - 20 PS - 25 PS - 35 PS - 45 PS

Ackerluft-Bulldog für die Landwirtschaft

25 PS - 35 PS Allzweck-Bulldog mit verstellbarer
Spurweite und öl-hydraulischem Kraftheber

55 PS Eil-Bulldog

LANZ

Heuernie-Maschinen

Anbau-Grasmäher, Schlepper-Wender-Rechen
Gespann-Grasmäher, Wender und Rechen

LANZ

Getreideernie-Maschinen

5' Gespann-Bindemäher, 5' Zapfwellenbinder
6', 7' und 8' Ölbad-Schlepper-Binder

LANZ

Dreschmaschinen

in Drei-Trommel-Bauart DP 8 und DP 16

Großdreschmaschinen Stahllanz DA 13 und DA 30

LANZ

Strohpressen

Schwingkolben-Strohpressen, Bauart SK

LANZ

Kartoffelroder

Vollölbad-Kartoffelroder LK 20 und LK 30

Vorratsroder VR 2 für Kartoffeln und Rüben

HEINRICH **LANZ** MANNHEIM
Aktiengesellschaft

Telegrammwort: Lanzwerk

Telefon 435 55