

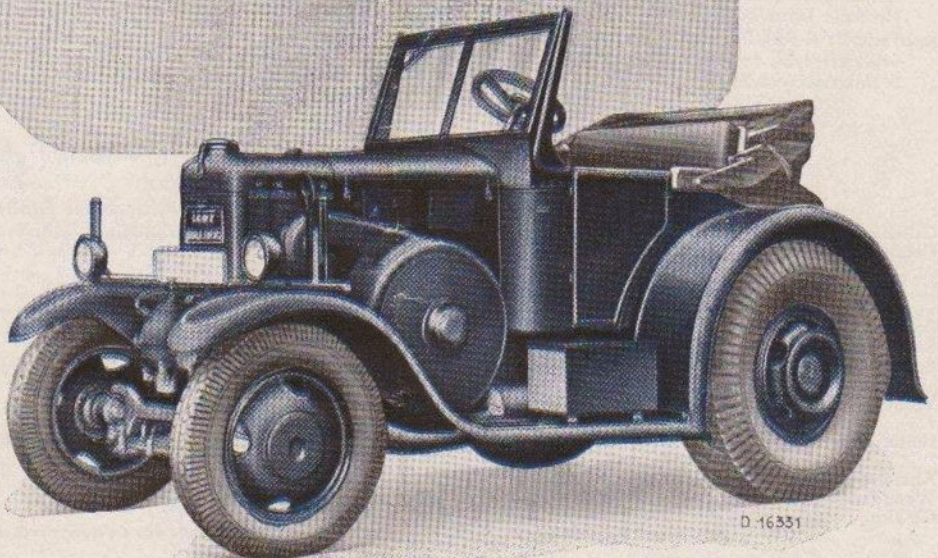
D 2539

LANZ

Eil-Bulldog

55 PS

D 2531



D-16331

D 2531**Bauart des Schleppers und Normalausrüstung**

Schlepper-Bauart: Block-Konstruktion, Rumpf bestehend aus Zylinder, Kurbel-, Getriebe- und Hinterachsengehäuse.

Motor-Bauart: Einzylinder - Zweitakt - Mitteldruckmotor, liegend angeordnet, ohne Ventile, ohne Vergaser, ohne Magnet. Bohrung 225 mm, Hub 260 mm, Hubraum 10,3 Liter, Drehzahl 750 Umdr./Min., Leerlauf-Drehzahl 350 Umdr./Min.

Regler: Endregler, auf Kurbelwelle sitzend, hält Motorzahl bei jeder Umdrehung konstant.

Schmierung: Kombinierte Frischöl- und Umlauf-Druck-Schmierung für die Motor-Triebwerksteile; Hochdruck-Fettschmierung oder (als Sonderausrüstung) Ein-Druck-Zentralschmierung für die übrigen Teile. Doppelte Umlauföl-Filterung: Sieb im Kurbelgehäuse und Filzplattenfilter im Ölbehälter.

Kühlung: Wärmegefälle-Umlaufkühlung ohne Pumpe mit Windflügel 8 leicht auswechselbaren Kühlerelementen. Kühlwirkung durch Jalousie vom Führersitz aus regulierbar.

Luftfilter: Lanz-Hochleistungsfilter mit öleuchter Pergamentpapierwolle-Füllung.

Auspuff: Nach unten, doppelter Schalldämpfer.

Kupplung: Scheibenkupplung, automobilmäßig betätigt.

Riemenscheibe: mit Leerlauf, rechts auf der Kurbelwelle, 520 mm \varnothing , 164 mm breit, Drehzahl 750 Umdreh./Min. (nur als Sonderausrüstung; Riemenantrieb bedingt Wegnahme des rechten Vorderrad-Kofflügels).

Getriebe: Stirnräder-Schubgetriebe, mit einem Schalthebel, durchschaltbar; 5 Vorwärtsgänge, 1 Rückwärtsgang.

Bremsen: Getriebe-Handbremse, Hinterrad-Fußbremse, Kupplungs-(Riemenscheiben-)Bremse.

Vorderachse: mit gabelförmigen Enden und Halbelliptikfedern.

Vorderräder: Stahlfelgenreifen 20x5" mit Luftreifen 7,00-20.

Hinterräder: mit Luftreifen 12,00-20 auf Felgen 10"x20 bzw. Ausweichgrößen, z. B. Ackerluftreifen 12,75x28 auf Tiefbettfelgen 28x8".

Kofflügel: automobilmäßig, über Vorder- u. Hinterrädern.

Führerplatz: allseitig umschlossen, mit 2 Türen, Windschutzscheibe, Scheibenwischer, Armaturenbrett (mit elektr. Schaltkasten, Kilometerzähler, Motordrehzahlmesser, Drehrichtungsanzeiger usw.). Rechtssteuerung; alle Bedienungshebel automobilmäßig angeordnet.

Führersitz: Weich gepolsterte Schwingfeder-Sitzbank mit Rückenlehne und einstellbaren Öl-Stoßdämpfern.

Anhängevorrichtung: Automatische Sicherheits-Anhängevorrichtung, gefedert.

Elektrische Anlage: Lichtmaschine 12 Volt 200 Watt, 2 Batterien 12 Volt je 95 Amp.Std., 2 Scheinwerfer, Schlußlicht, Stopplicht, Signalhorn. **Anlaßzündung** (zur Inbetriebsetzung des Motors ohne Heizlampe): umfaßt Zündspule, Zündkerze, Schalter usw. **Starter** 24 Volt, zur Ingangsetzung des Motors.

Zubehör: Luftreifen-Montage-Werkzeug, Luftpumpe, Luftdruckprüfer, Wagenheber, Säureprüfer, Heizlampe, Fettpresse, Werkzeugkasten mit vollständigem Werkzeug sowie ein Satz kleinerer Ersatzteile.

Sonderausrüstungen gegen Mehrpreis

Wasserdichtes (festes) Dach mit 2 Seitenwänden und einer Rückwand, mit Celluloidfenstern versehen, zum Abnehmen und Aufrollen eingerichtet.

Führerhaus mit dem Schlepper solid verbunden, mit 2 seitlichen verschließbaren Türen, ausstellbarer Windschutzscheibe, 2 Scheibenwischern, 2 Kurbelfenstern in den Türen, 3 festen Fenstern, Schwingfeder-Polstersitzbank mit einstellbaren Ölstoßdämpfern.

Riemenscheibe (zum Anschrauben an die Kupplungsscheibe) 520 mm \varnothing , 164 mm Breite, Drehzahl 750 Umdr./Min., mit Leerlauf und Riemenscheiben-(Kupplungs-)Bremse, zur Übertragung der vollen Motorleistung (Riemenantrieb erfordert Abnehmen des rechten Vorderradkofflügels).

Zapfwelle rechts neben Getriebegehäuse, vollkommen staubdicht gekapselt, in Kegelrollenlagern laufend.

Seilwinde (eigenes Erzeugnis) für 3000 kg maximale Zugkraft (in Fahrtrichtung), mit 120 m Seil von 13 mm \varnothing , hinter den Hinterachsen angeordnet. Gesamter Antrieb staubdicht gekapselt, Zahnräder im Ölbad laufend. Selbsttätige Seilführung.

Druckluft-Anhängerbremsanlage, Bauart Knorr oder Westinghouse, zum Bremsen von Anhängern mit Druckluftbremsen und zum Reifenfüllen, umfassend Luftpresse, Druckregler, Bremsventil, 2 Druckluftbehältern, Druckluftmesser, Kupplungskopf usw.

Technische Daten**Motorleistung an der Riemenscheibe:**

Höchstleistung über 1 Stunde 55 PS

Normale Dauerleistung 50 PS

Kraftstoff: Gasöl, Dieselöl, Paraffinöl, Braunkohlenteeröl, Schieferteröl, Petroleum, mit Sonderausrüstung auch Steinkohlenteeröl.

Kraftstoff-Verbrauch etwa 240 g je PS-Std.

" -Behälter-Inhalt etwa 200 Liter

Schmieröl-Verbrauch etwa 2,75 kg je Arbeitstag

" -Behälter-Inhalt 17 Liter

Benzin-Behälter-Inhalt 17 Liter

Kühlwasser-Behälter-Inhalt 50 Liter

Maße und Gewichte
(bei Luftbereifung 12.00-20)

Größte Länge, Bulldog ohne Führerhaus . . .	3900 mm
Größte Länge, Bulldog mit Führerhaus . . .	3920 mm
" Breite	2160 mm
" Höhe, Bulldog ohne Führerhaus	2110 mm
" Höhe, Bulldog mit Führerhaus	2235 mm
Radabstand	2515 mm
Bodenfreiheit	275 mm
Spurweite, von Radmitte zu Radmitte, vorn .	1370 mm
" hinten	1630 mm
Vorderräder, wirksamer \varnothing der Reifen	820 mm
" Breite der Reifen	175 mm
Hinterräder, wirksamer \varnothing der Reifen	1076 mm
" Breite der Reifen	310 mm
Abstand der Anhängevorrichtung vom Boden	890 mm
Wendekreis-Halbmesser	5,2 m
Gewicht, betriebsfertig, in Normalausrüstung	etwa 4360 kg
" mit Führerhaus etwa	4530 kg

Fahrgeschwindigkeiten
und maximale Brutto-Zugleistungen
auf guter, fester, trockener Straße bei 0% Schlupf

Gang	Geschwindigkeit km/Std. bei Bereifg. 12.00-20	Maximale Brutto-Zugleistung in Tonnen						
		bei Steigung	0%	3%	6%	9%	12%	15%
1.	4,4	über	30	30	25	18	14	10
2.	7,9	"	30	25	14	9	6	4
3.	14,1		30	14	7	4		
4.	24,0		20	8	4			
5.	29,2		15	4				
Rückw.	6,5							

Abbildungen, Maße und Gewichte annähernd und unverbindlich.